

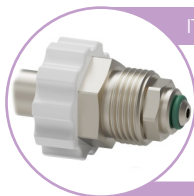
Manorreductor con caudalímetro de bola con salida doble



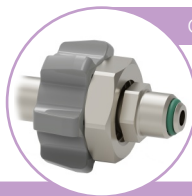
Los reguladores **Just Press F** están especialmente diseñados para su uso en hospitales sin red de oxígeno canalizado, no aptos para servicios de oxigenoterapia domiciliaria.

Características del Just Press F

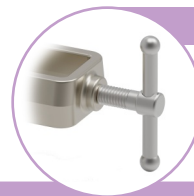
- Reguladores de presión de pistón para uso sobre botellas de oxígeno a 200 bar (*consultar otros gases*).
- Dispone de un flotámetro, **orientable 360°** para facilitar su lectura. Escalas disponibles de **4, 6 o 15 l/min**.
- Disponen de un manómetro con escala doble (bar/psi) y código de colores, para la lectura de la presión de la botella.
- El caudalímetro dispone de una salida inferior para el frasco humidificador (*no incluido*) y de una lateral para nebulizador, fácilmente seleccionable mediante un revólver de un cuarto de vuelta.



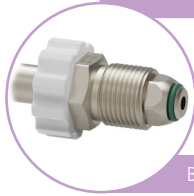
ITC EP-6



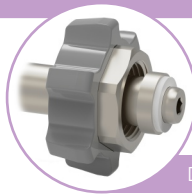
CGA V-1



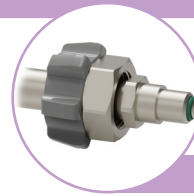
Pin-Index



BS 341-3



DIN 477-1



NF E29-116

NORMAS DE CONEXIÓN DE ENTRADA

(Otras normas consultar)

ESPECIFICACIONES TÉCNICAS

Materiales:	Aluminio Anodizado, Policarbonato, ABS, Poliamida, acero inoxidable y Latón Cromado.
Flujo máximo inferior:	20 l/min
Precisión:	± 10 %
Presión máxima de entrada:	200 bar
Escalas disponibles:	0 - 4 l/min (máx < 8 l/min) 0 - 6 l/min (máx < 10 l/min) 0 - 15 l/min (máx < 25 l/min)
Conexiones de entrada:	ITC EP-6, BS-341, DIN 477, ISO 5145, CGA V-1, NF E29-650, etc...
Conexión de salida:	DISS 9/16" con espiga para tubo desmontable
Punto de diseño:	4,5 ± 0,5 bar.
Calibración:	101,3 kPa y 23 °C.
Medidas:	145 x 180 x 100 mm
Peso:	990 grs.
Normas:	Cumple con Directiva 93/42/CEE Cumple con UNE-EN ISO 10524 Cumple con UNE-EN ISO 15002
Clase:	Clase IIb